



CHUCK

# 指形卡盘 FG(T) 系列

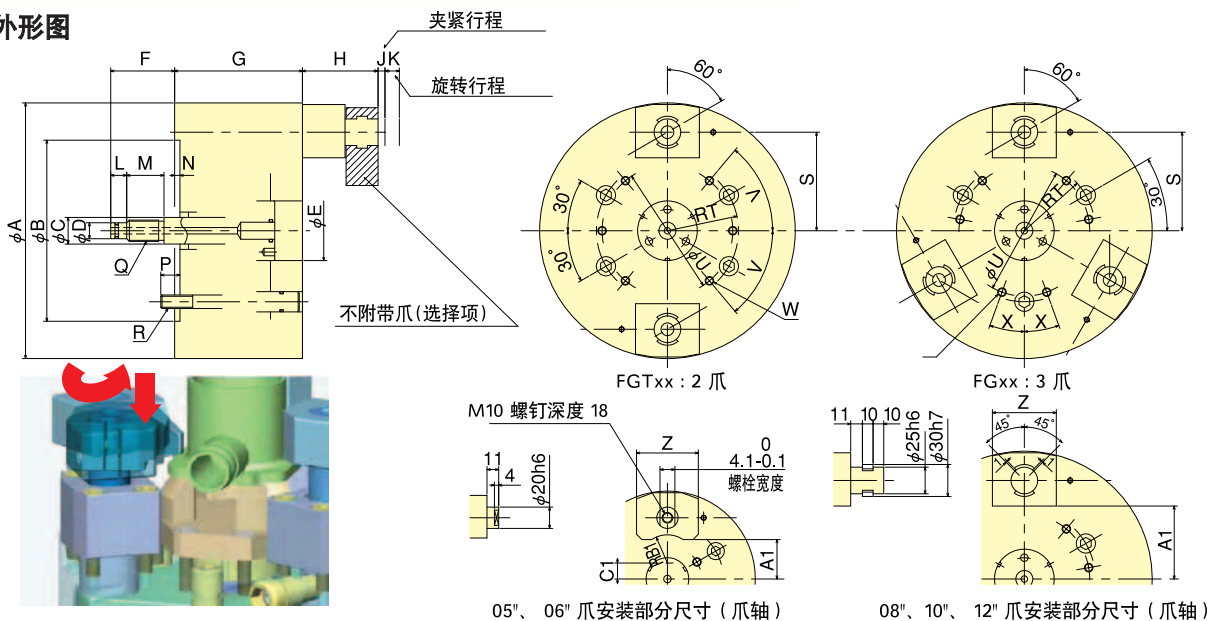
## 工件表面夹持用 薄壁工件也能安定夹持

- 因为可以把零件拉进把握,所以有效的防止了加工薄肉零件的歪斜现象、实现了持续安定把握的高性能。
  - 卡盘后机体采用特制铝材、实现了轻量化,利用高速的回转速度,大幅缩短了加工时间。
  - 因采用球面缓冲构造,加工不规则工件时可以自动调节,实现安定持久的把握。(调整不规则量/最大2.5mm)
  - 卡盘中心设置的贯通穴,可以进行着座的确认、也可进行空气喷射。
- \* CE对应产品



特殊卡盘

### 外形图



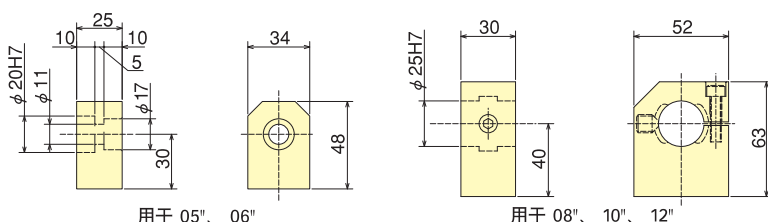
### 外形尺寸 ※FGT : 2 爪, FG : 3 爪

型号	A	B	C	D	E	F	G	H	J	K	L	M	N	P	Q	R	S	T	U	V	W	X	Y	Z	A1	B1	C1
FGT05/FG05	135	110	14	9	37	50-70	110	36-56	8	12	15	30	5	14	M12	M10	42.5	41.3	50	30°	4-M6 螺钉深度 12	-	3-M6 螺钉深度 12	58	22	26.5	-
FGT06/FG06	165	140	16	12	40	50-70	110	36-56	8	12	15	30	5	14	M16	M10	57.5	52.4	64	30°	4-M8 螺钉深度 15	-	3-M8 螺钉深度 15	58	37	26.5	15
FGT08/FG08	210	170	25	16	56	50-70	120	71-91	8	12	15	30	5	18	M20	M12	77.5	66.7	104	50°	6-M8 螺钉深度 15	20°	6-M8 螺钉深度 15	60	53.5	-	-
FGT10/FG10	254	220	25	16	56	50-70	120	71-91	8	12	15	30	5	24	M20	M16	99.5	85.7	140	50°	6-M8 螺钉深度 15	20°	6-M8 螺钉深度 15	60	75.5	-	-
FGT12/FG12	304	220	25	16	56	50-70	120	71-91	8	12	15	30	5	24	M20	M16	124.5	85.7	190	50°	6-M8 螺钉深度 15	20°	6-M8 螺钉深度 15	60	100.5	-	-

### 技术规格 ※FGT : 2 爪, FG : 3 爪 ※1 爪长 30mm 时 ※2 爪长 40mm 时

型号	容许最大入力 kN(kgf)	容许最高 回转速度 min <sup>-1</sup>	重量 kg	转动惯量 kg·m <sup>2</sup>	配置油缸	夹紧行程 mm	一个爪的夹紧力 kN(kgf)	最大夹紧直径 mm	选项爪的 限位高度	平衡量 mm	底座缸
FGT05 / FG05	5.0 (510) / 7.5 (765)	4000	10.0 / 12.0	0.025 / 0.030	Y1020R	8	2.0(204) <sup>*1</sup>	52	41	1	Y1020RE09C
FGT06 / FG06	6.0 (612) / 9.0 (918)	4000	11.0 / 13.0	0.045 / 0.050	Y1020R	8	2.5(255) <sup>*1</sup>	78	41	1.5	Y1020RE09C
FGT08 / FG08	12.0(1224) / 18.0(1835)	3500	22.0 / 24.0	0.130 / 0.140	Y1020R	8	5.5(561) <sup>*2</sup>	105	61	2	Y1020RE09C
FGT10 / FG10	12.0(1224) / 18.0(1835)	3500	34.0 / 36.0	0.290 / 0.310	Y1020R	8	5.5(561) <sup>*2</sup>	150	61	2	Y1020RE09C
FGT12 / FG12	12.0(1224) / 18.0(1835)	3000	46.0 / 48.0	0.570 / 0.590	Y1020R	8	5.5(561) <sup>*2</sup>	200	61	2.5	Y1020RE09C

### 软爪(选择项) 尺寸图



### 夹持示例

